



МИНИСТЕРСТВО ОБРАЗОВАНИЯ МОСКОВСКОЙ ОБЛАСТИ
ГОСУДАРСТВЕННОЕ БЮДЖЕТНОЕ ПРОФЕССИОНАЛЬНОЕ
ОБРАЗОВАТЕЛЬНОЕ УЧРЕЖДЕНИЕ МОСКОВСКОЙ ОБЛАСТИ
«ДМИТРОВСКИЙ ТЕХНИКУМ»

141800, Московская область, г. Дмитров, ул. Инженерная, д.2а
тел.: (495) 993-93-25, факс: (495) 993-91-15, E-mail: mo_dmittechn@mosreg.ru

ПРОГРАММА
вступительных испытаний
по специальности
54.02.02 Декоративно-прикладное искусство
и народные промыслы (по видам)

г. Дмитров, 2026 год

Программа вступительного испытания по специальности 54.02.02 «Декоративно-прикладное искусство и народные промыслы (по видам)» разработана на основе ФГОС СПО, утвержденного приказом Министерства образования и науки Российской Федерации от 19 июля 2023 г. № 547

Организация-разработчик:
ГБПОУ МО «Дмитровский техникум»

Разработчик:
Преподаватель: Гудкова С.Б.

1. ОБЩИЕ ПОЛОЖЕНИЯ

1.1 Целью проведения вступительных творческих испытаний является определение творческих способностей абитуриентов по специальности 54.02.02 Декоративно-прикладное искусство и народные промыслы.

2. ФОРМА И ПРОЦЕДУРА ПРОВЕДЕНИЯ ВСТУПИТЕЛЬНОГО ИСПЫТАНИЯ

2.1 Вступительные испытания для абитуриентов, поступающих на специальность 54.02.02 Декоративно-прикладное искусство и народные промыслы, проводятся в форме выполнения творческих работ и их последующего просмотра, что позволяет определить уровень подготовленности абитуриента в области рисунка и живописи.

2.2 Перед проведением вступительных испытаний проводится консультация по программе вступительных испытаний творческой направленности.

2.3 Расписание вступительных испытаний и консультаций утверждается председателем приемной комиссии.

2.5 Допуск абитуриентов в аудиторию для прохождения вступительных испытаний осуществляется при предъявлении паспорта или иного документа, удостоверяющего личность.

Присутствие посторонних лиц на вступительных испытаниях не допускается.

Во время вступительных экзаменов абитуриентам запрещено иметь при себе средства связи и электронно-вычислительной техники, в том числе фото-аудио и видеоаппаратурой. Во время проведения вступительного испытания абитуриенты должны соблюдать порядок и тишину.

По окончании вступительного испытания абитуриент должен привести в порядок свое рабочее место.

Вступительные испытания проводятся по направлению «Рисунок» и «Живопись». Результаты вступительных испытаний по каждому этапу оцениваются по балльной системе: отлично, хорошо, удовлетворительно, неудовлетворительно.

Результаты вступительных испытаний объявляются в тот же день.

Оценка выставляется на лицевой стороне работы, а также в экзаменационную ведомость и экзаменационный лист абитуриента и подтверждается подписями членов экзаменационной комиссии.

2.6 В случае несогласия абитуриента с результатами вступительного испытания или нарушения, по его мнению, установленного порядка проведения испытания, поступающий имеет право подать в апелляционную комиссию письменное апелляционное заявление в соответствии с Правилами приема на 2026-2027 учебный год.

2.7 Повторное прохождение вступительного испытания при получении неудовлетворительной оценки не допускается.

2.8 Лица, забравшие документы после завершения приема документов, в том числе получившие на вступительных испытаниях неудовлетворительные оценки, выбывают из конкурса.

2.9 Лица, не явившиеся на вступительные испытания по уважительной причине (болезнь или иные обстоятельства, подтвержденные документально), допускаются к ним на следующем этапе сдачи вступительных испытаний или индивидуально до полного завершения испытаний.

2.10 Лица, не явившиеся на вступительные испытания без уважительной причины, а также забравшие документы в период проведения вступительных испытаний, выбывают из конкурса и не зачисляются в техникум.

2.11 Инвалиды и лица с ограниченными возможностями здоровья при поступлении в техникум сдают вступительные испытания с учетом особенностей психофизического развития, индивидуальных возможностей и состояния здоровья таких поступающих в соответствии с Правилами приема на 2026-2027 учебный год.

3. СОДЕРЖАНИЕ ПРОГРАММЫ ВСТУПИТЕЛЬНЫХ ИСПЫТАНИЙ

3.1 РИСУНОК

Задание: Натюрморт из 1-2 простых по форме предметов на локальном фоне с драпировкой на переднем плане (см. рисунок 1.1, рисунок 1.2).

Материалы и инструменты (абитуриент приносит с собой): бумага формата А-3, графитный карандаш ТМ, М, ластик (резинка), кнопки или скотч бумажный.

Предъявляемые требования: Поступающий должен скомпоновать на листе бумаги рисунок натюрморта, точно передать взаимное расположение предметов, правильно определить их пропорции, верно передать характер, форму, объем и материальность предметов в постановке, а также, плановость пространства с помощью тонального рисунка, выполненного штрихом.

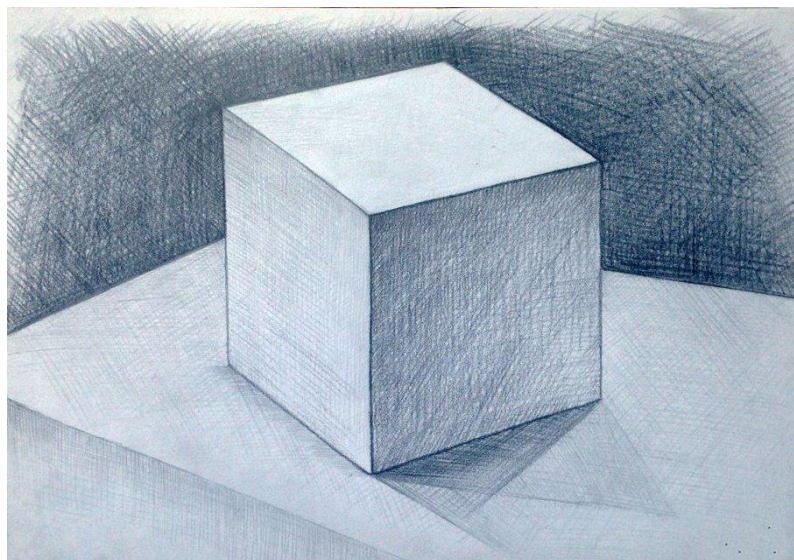


Рисунок 1.1 Пример работы по вступительному испытанию «Рисунок»

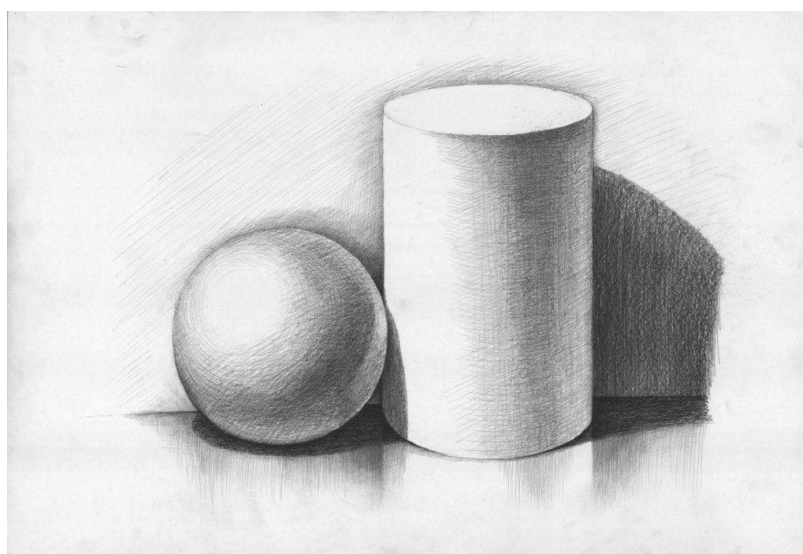


Рисунок 1.2 Пример работы по вступительному испытанию «Рисунок»

3.2 ЖИВОПИСЬ

Задание: Натюрморт из 1-3 простых по форме, ясных по цвету, разнообразных по материалу предметов на локальном фоне с драпировкой на переднем плане (см. рисунок 2.1, рисунок 2.2).

Материалы и инструменты (абитуриент приносит с собой): бумага формата А-3, графитный карандаш ТМ, М, ластик (резинка), кнопки, акварель, гуашь, кисти (белка, колонок) №№ 3, 9, 15, 17, пластиковая емкость под воду, тряпочка для кистей.

Предъявляемые требования: Поступающий должен скомпоновать на листе бумаги рисунок натюрморта, точно передать взаимное расположение предметов, правильно определить их пропорции, верно передать характер,

форму, материальность, цветовые и тональные отношения изображаемых предметов в пространстве в условиях дневного освещения.

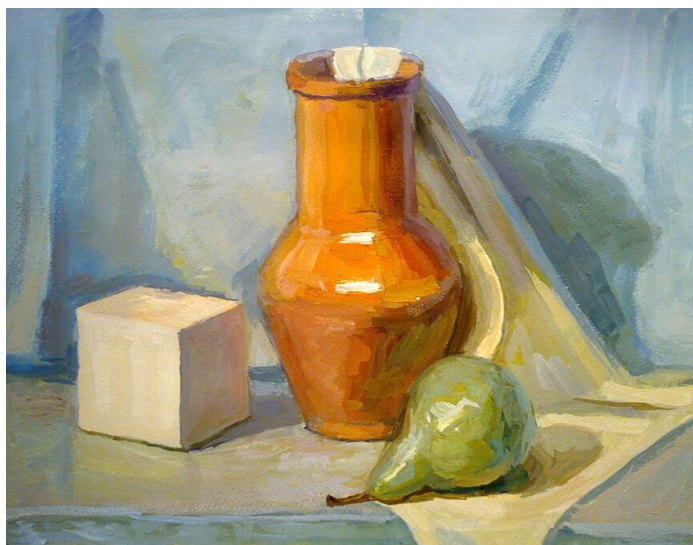


Рисунок 2.1 Пример работы по вступительному испытанию «Живопись»

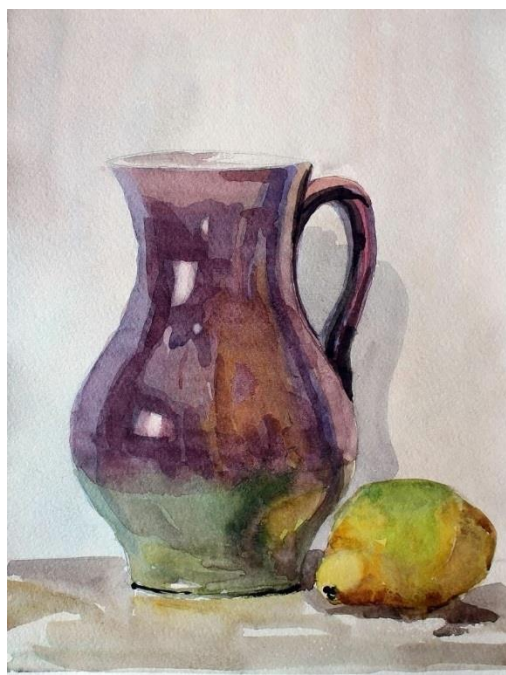


Рисунок 2.2 Пример работы по вступительному испытанию «Живопись»

4. КРИТЕРИИ ОЦЕНКИ ВСТУПИТЕЛЬНЫХ ИСПЫТАНИЙ

При выставлении оценок за вступительные испытания экзаменатор руководствуется требованиями к критериям оценки.

РИСУНОК		
Параметры	Критерии оценки	Оценка
Композиционное размещение изображения натюрморта в	Композиция рисунка натюрморта выполнено согласно предъявляемых требований. Изображаемые предметы расположены в формате листа с учетом	отлично

листе	пропорций и соразмерности между собой.	
Построение предметов в натюрморте	Предметы убедительно построены с учетом ракурса и линейной перспективы. Точно передан характер формы предметов, выверены их пропорции. Проанализирована конструкция деталей предметов.	
Тональная моделировка объема предметов	Светотеневая проработка изображения соответствует должному уровню экзаменационной работы. Тональная лепка объема предметов ведется равномерно на всей работе. Передано пространство изображения натюрморта с помощью световоздушной перспективы	

Композиционное размещение изображения натюрморта в листе	Масштаб изображения соответствует размеру листа. Композиционное равновесие в расположении предметов постановки достигнуто неуверенно. Есть небольшие недочеты компоновки.	хорошо
Построение предметов в натюрморте	Предметы построены с небольшими перспективными искажениями, пропорции изображенных предметов имеют незначительные отклонения, частично не соответствуют действительным соотношениям.	
Тональная моделировка объема предметов	Недостаточный уровень тональной проработки изображения предметов, не проработан их объем. Есть неточности в построении световоздушной перспективы.	
Композиционное размещение изображения натюрморта в листе	Композиционное равновесие сомнительно. Масштаб предметов в изображаемой постановке не точен.	удовлетворительно
Построение предметов в натюрморте	Предметы построены с перспективными искажениями, пропорции изображенных предметов имеют отклонения. В построении предметов не учтен характер формы.	
Тональная моделировка объема предметов	Недостаточный уровень тональной проработки изображения предметов, не проработан их объем. Не назван локальный тон предметов. Присутствуют существенные неточности в передаче световоздушной перспективы.	

Композиционное размещение изображения натюрморта в листе	Рисунок не закомпонован. Есть значительные неточности в изображении пространства постановки. Размещение изображаемых предметов на листе с заметным смещением относительно композиционного центра. Масштаб предметов не выверен и не соответствует размеру листа.	неудовлетворительно
Построение предметов в натюрморте	Изображение натюрморта не построено. В рисунке наблюдаются грубые нарушения линейной перспективы. Предметы не соразмерны между собой. Характер формы предметов не уловлен, пропорции нарушены.	
Тональная моделировка объема предметов	Изображение либо совсем не выполнено в тоне, либо выполнено частично. Пространство изображаемой постановки нарушено, или не убедительно. Грубые нарушения в тональной проработке предметов натюрморта.	

ЖИВОПИСЬ		
Параметры	Критерии оценки	Оценка
Композиционное размещение	Композиция рисунка натюрморта выполнено согласно предъявляемых требований. Изображаемые предметы расположены в формате листа с учетом пропорций и соразмерности между собой.	отлично
Линейно-конструктивное построение	Предметы убедительно построены с учетом ракурса и линейной перспективы. Точно передан характер формы предметов, выверены их пропорции. Проанализирована конструкция деталей предметов.	
Цвето-тональная моделировка	Цвето-тональная характеристика постановки выявлена точно. В работе передан красивый колорит работы. Объем предметов передается плавными переходами светотени. Живопись обогащена оттенками. Хорошая цветовая детализация предметов.	
Композиционное размещение	Масштаб изображения соответствует размеру листа. Композиционное равновесие в расположении предметов постановки достигнуто неуверенно. Есть небольшие недочеты компоновки.	хорошо

Линейно-конструктивное построение	Предметы построены с небольшими перспективными искажениями, пропорции изображенных предметов имеют незначительные отклонения, частично не соответствуют действительным соотношениям.	
Цвето-тональная моделировка	Цвето-тоновая характеристика постановки имеет небольшие неточности. Объем предметов передается грубыми переходами светотени. В детализации и качестве проработки изображения есть неточности.	
Композиционное размещение	Композиционное равновесие сомнительно. Масштаб предметов в изображаемой постановке не точен	удовлетворительно

Линейно-конструктивное построение	Предметы построены с перспективными искажениями, пропорции изображенных предметов имеют отклонения. В построении предметов не учтен характер формы.	
Цвето-тональная моделировка	Нарушен колорит работы. Передача тепло-холодности не точна. Объем предметов вылеплен цветом с нарушениями. Недостаточная детализация изображения.	
Композиционное размещение	Рисунок не закомпонован. Есть значительные неточности в изображении пространства постановки. Размещение изображаемых предметов на листе с заметным смещением относительно композиционного центра. Масштаб предметов не выверен и не соответствует размеру листа.	неудовлетворительно
Линейно-конструктивное построение	Изображение натюрморта не построено. В рисунке наблюдаются грубые нарушения линейной перспективы. Предметы не соразмерны между собой. Характер формы предметов не уловлен, пропорции нарушены.	
Цвето-тональная моделировка	Не определен колорит постановки. Цветовые отношения предметов не точны. Объем предметов не лепится по принципу тепло-холодности цвета. Детализация и качество проработки неубедительное.	